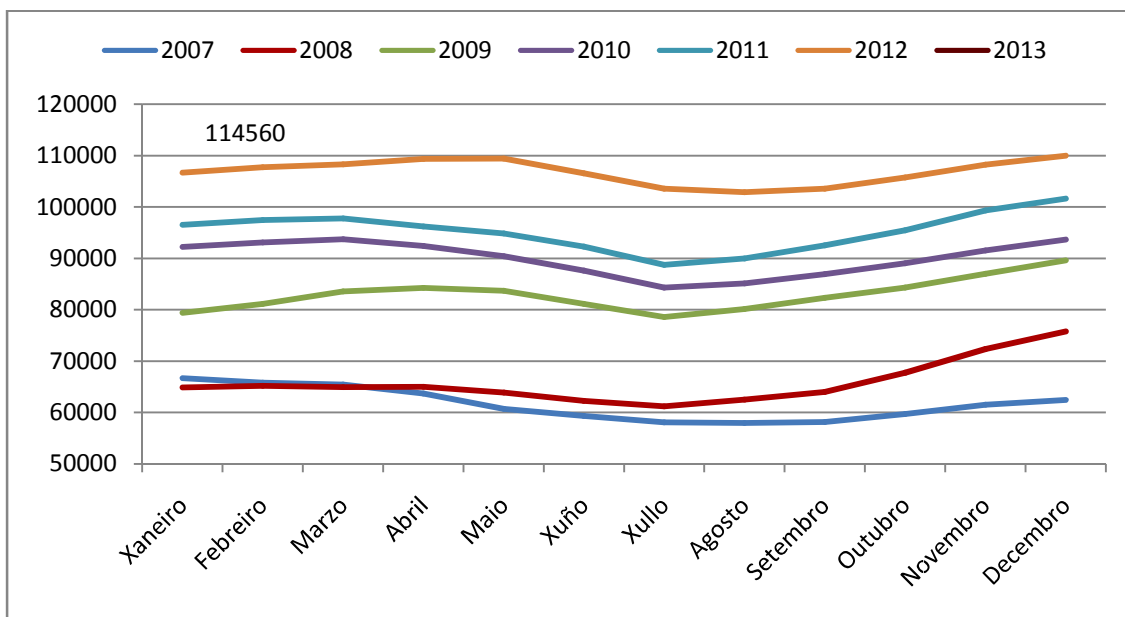


**INFORME MENSUAL
PARO REXISTRADO NOS CONCELLOS E BISBARRAS
DA PROVINCIA DE A CORUÑA
XANEIRO 2013**

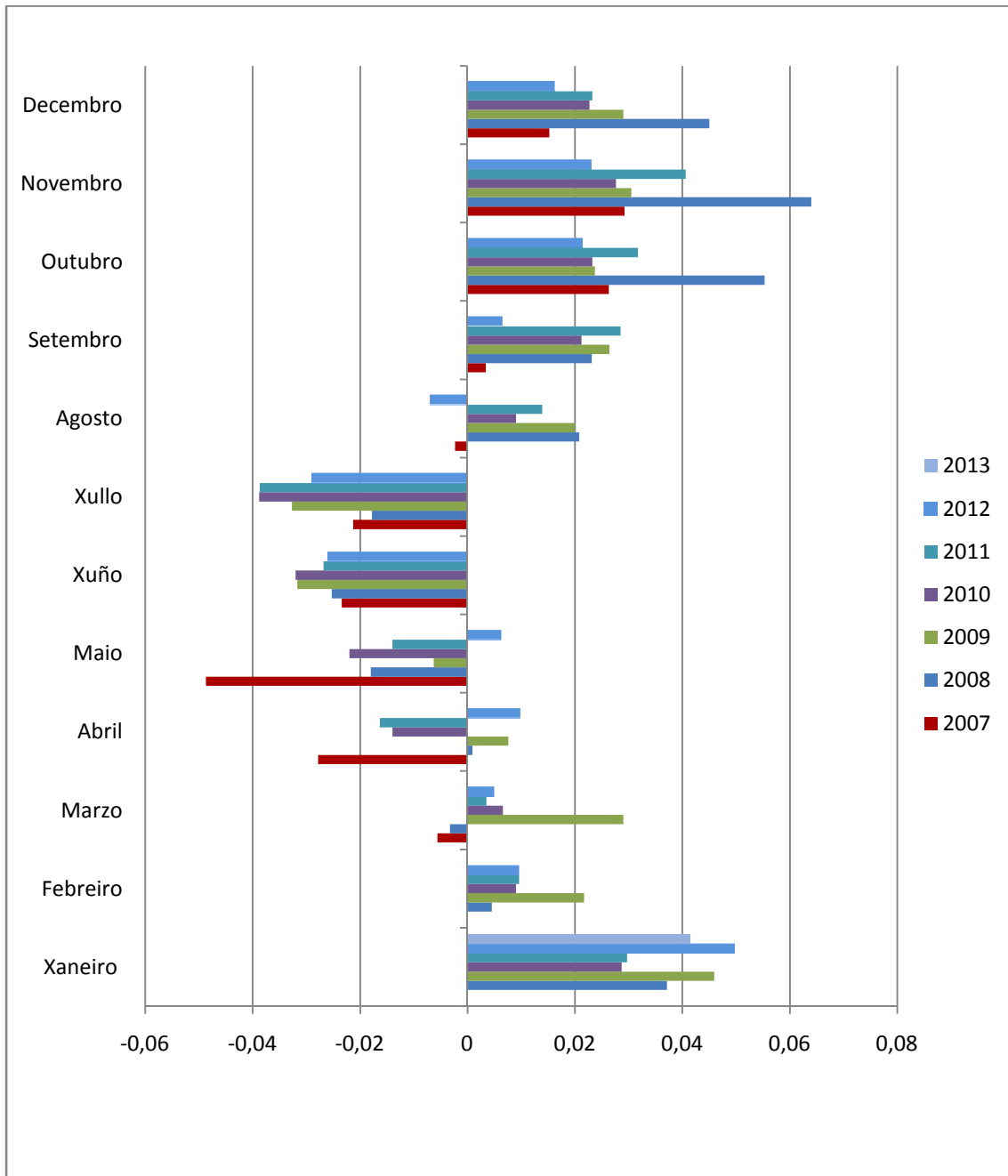
Análise comparativo da evolución mensual do paro rexistrado:
Provincia de A Coruña, 2007-2013



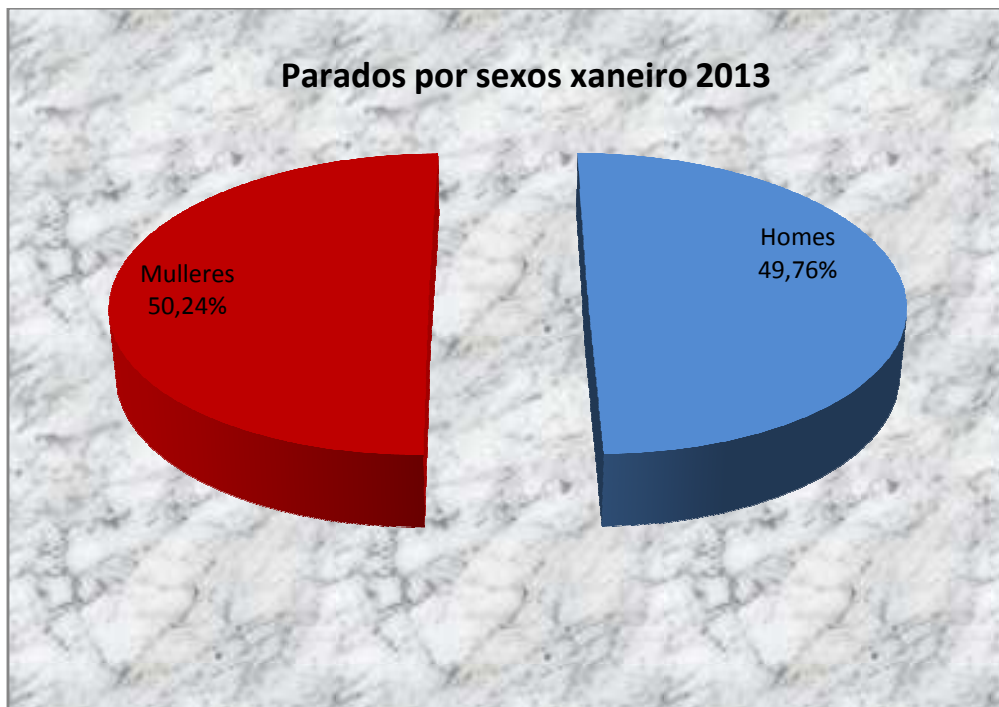
	Datos absolutos xaneiro 2013	Variacións			
		Mes anterior		Interanual	
		Absoluta	%	Absoluta	%
A Coruña	114.560	4.585	4,17	7.849	7,36
Lugo	29.295	1.356	4,85	1.912	6,98
Ourense	31.841	1.434	4,72	1.861	6,21
Pontevedra	115.094	4.628	4,19	7.884	7,35
Galicia	290.790	12.003	4,31	19.506	7,19
España	4.980.778	132.055	2,72	380.949	8,28

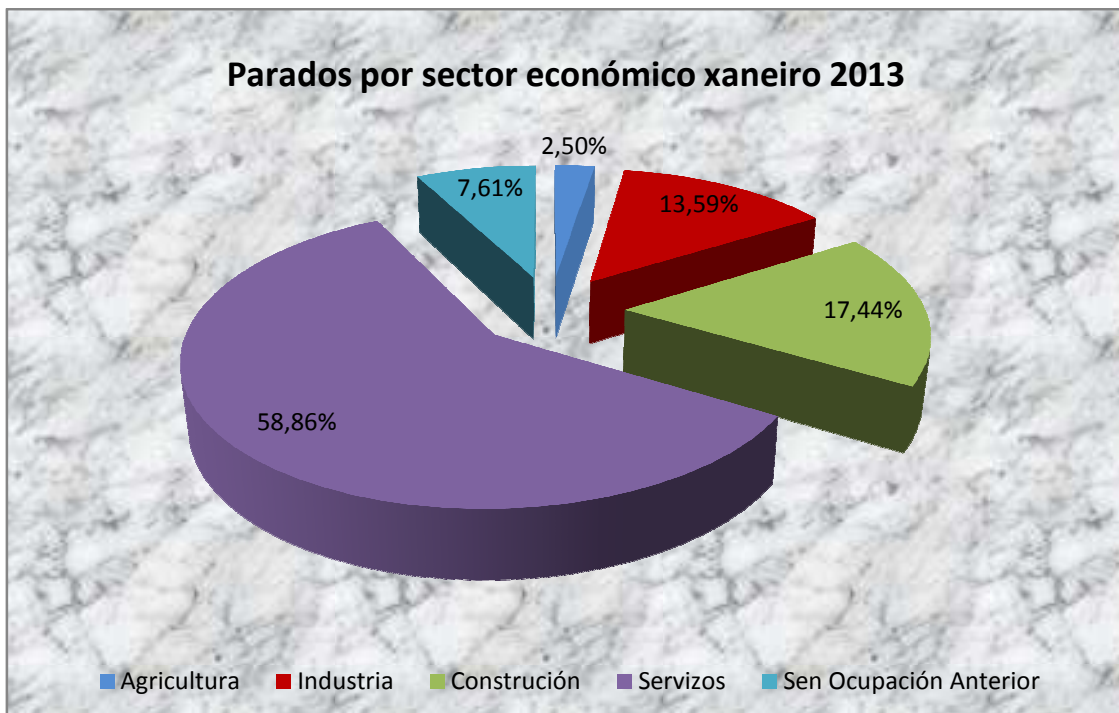
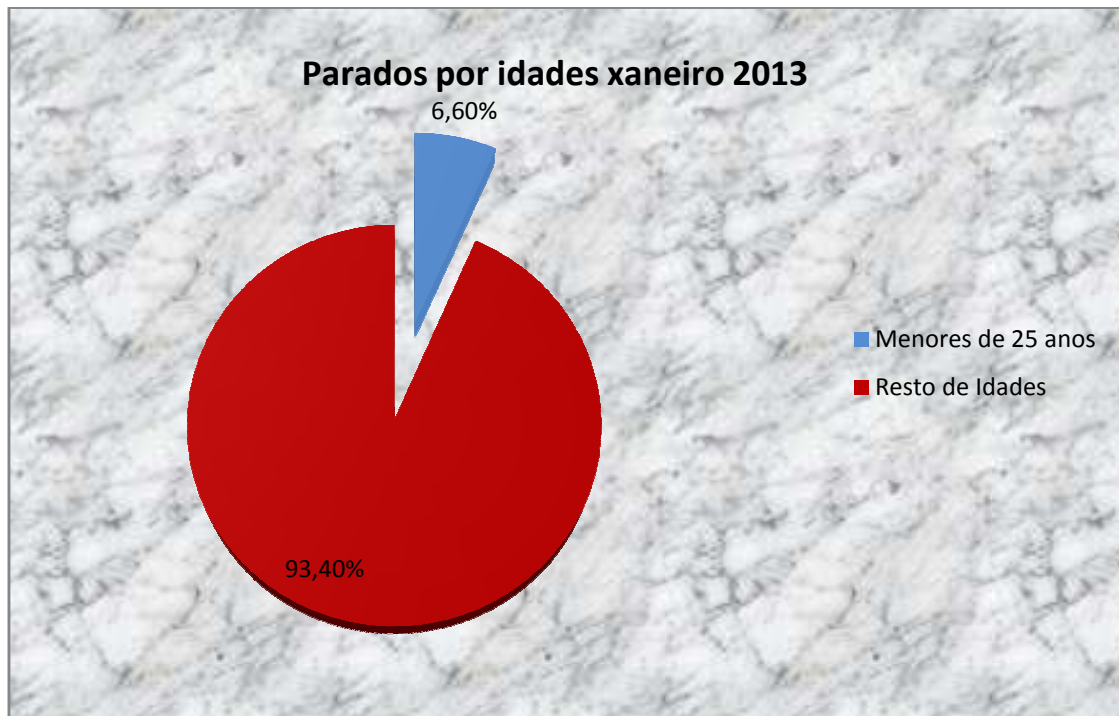
Taboa Clasificatoria Provincias	Datos absolutos xaneiro 2013	Variación			
		Mes anterior		Interanual	
		Absoluta	%	Absoluta	%
XAÉN	69.015	5.612	8,85	16.151	30,55
NAVARRA	55.597	3.653	7,03	5.448	10,86
CASTELLÓN	65.273	3.235	5,21	4.343	7,13
SEGOVIA	13.052	634	5,11	1.199	10,12
TERUEL	11.360	535	4,94	979	9,43
LUGO	29.295	1.356	4,85	1.912	6,98
OURENSE	31.841	1.434	4,72	1.861	6,21
ARABA	27.797	1.213	4,56	3.580	14,78
HUESCA	16.238	702	4,52	845	5,49
BADAJOS	98.930	4.142	4,37	7.804	8,56
GUADALAXARA	25.732	1.065	4,32	2.221	9,45
GIPUZKOA	49.723	2.035	4,27	5.736	13,04
CIDADE REAL	72.573	2.944	4,23	10.803	17,49
PONTEVEDRA	115.094	4.628	4,19	7.884	7,35
A CORUÑA	114.560	4.585	4,17	7.849	7,36
SORIA	7.020	278	4,12	990	16,42
CANTABRIA	58.650	2.309	4,10	6.771	13,05
BURGOS	33.383	1.293	4,03	3.675	12,37
CÁCERES	53.170	2.014	3,94	5.571	11,70
CUENCA	22.267	843	3,93	2.740	14,03
ÁVILA	19.194	705	3,81	2.044	11,92
A RIOXA	28.613	1.036	3,76	2.413	9,21
VALLADOLID	53.112	1.911	3,73	5.248	10,96
ASTURIAS	107.608	3.821	3,68	11.001	11,39
CÓRDOBA	99.774	3.481	3,62	13.454	15,59
TARRAGONA	76.679	2.664	3,60	3.823	5,25
ZARAGOZA	76.679	2.664	3,60	3.823	5,25
XIRONA	61.977	2.088	3,49	1.346	2,22
LEÓN	47.514	1.596	3,48	5.145	12,14
VALENCIA	290.992	9.522	3,38	20.058	7,40
SALAMANCA	37.059	1.209	3,37	3.398	10,09
LLEIDA	32.974	1.034	3,24	1.343	4,25
ALBACETE	55.392	1.723	3,21	6.217	12,64
MADRID	561.919	17.435	3,20	50.454	9,86
PALENCIA	16.218	490	3,12	2.419	17,53
BISCAIA	97.761	2.950	3,11	10.098	11,52
TOLEDO	95.646	2.695	2,90	12.839	15,50
ZAMORA	19.325	502	2,67	1.900	10,90
MURCIA	158.288	3.737	2,42	11.068	7,52
GRANADA	110.250	2.065	1,91	7.580	7,38
BARCELONA	490.187	9.075	1,89	22.095	4,72
AS PALMAS	153.913	2.806	1,86	8.703	5,99
ALACANTE	230.155	3.928	1,74	10.226	4,65
MÁLAGA	214.444	3.572	1,69	12.090	5,97
SEVILLA	259.012	4.157	1,63	23.206	9,84
SANTA CRUZ DE TENERIFE	135.604	1.796	1,34	6.831	5,30
CÁDIZ	206.633	2.378	1,16	15.163	7,92
ILLAS BALEARES	95.509	-326	-0,34	-3.418	-3,46
ALMERÍA	77.631	-1.419	-1,80	2.500	3,33
HUELVA	65.639	-1.277	-1,91	4.052	6,58
TOTAL	4.980.778	132.055	2,72	380.949	8,28

Comparación da evolución mensual do desemprego en porcentaxes
Período: 2007-2013

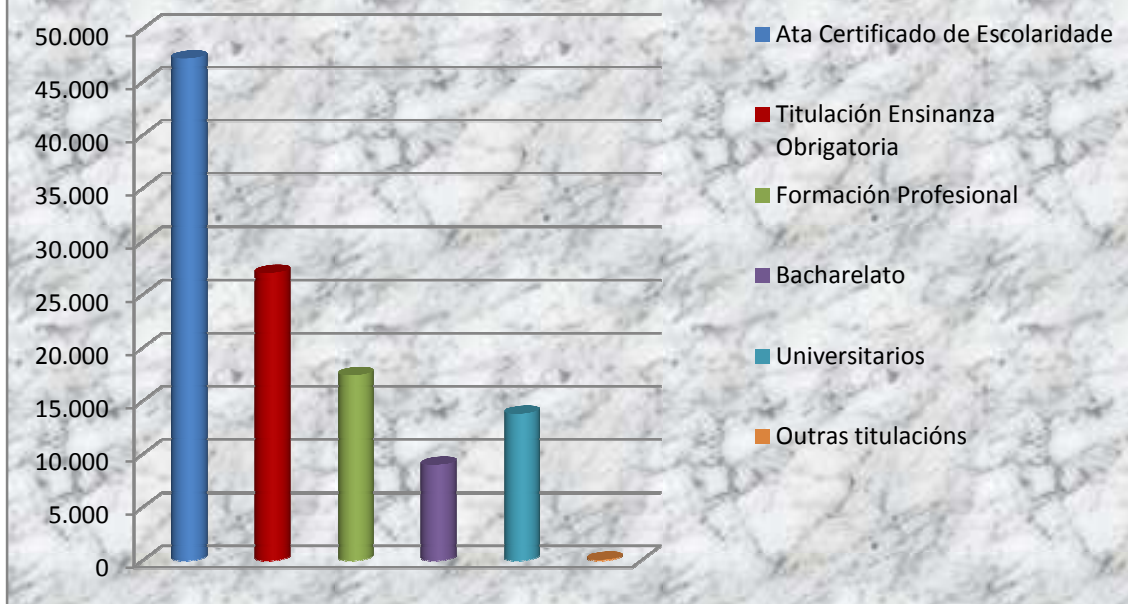


	Datos absolutos xaneiro 2013	Variación			
		Mes anterior		Interanual	
		Absoluta	%	Absoluta	%
Sexos:					
Homes	57.000	1.995	3,63	4.829	8,78
Mulleres	57.560	2.590	4,71	3.020	5,49
Idades:					
Menores de 25 anos	7.557	249	3,41	-758	-10,37
Resto de Idades	107.003	4.336	4,22	8.607	8,38
Sectores Económicos:					
Agricultura	2.863	134	4,91	527	19,31
Industria	15.573	9	0,06	216	1,39
Construción	19.975	419	2,14	276	1,41
Servizos	67.435	4.064	6,41	8.750	13,81
Sen Ocupación Anterior	8.714	-41	-0,47	-1.920	-21,93
Formación Regrada:					
Ata Certificado de Escolaridade	47.218	1.272	2,77	4.451	9,69
Titulación Ensinanza Obrigatoria	27.038	947	3,63	-252	-0,97
Formación Profesional	17.421	1.180	7,27	1.848	11,38
Bacharelato	8.989	410	4,78	444	5,18
Universitarios	13.808	769	5,90	1.360	10,43
Outras titulacións	86	7	8,86	-2	-2,53
Total Provincia	114.560	4.585	4,17	7.849	7,14



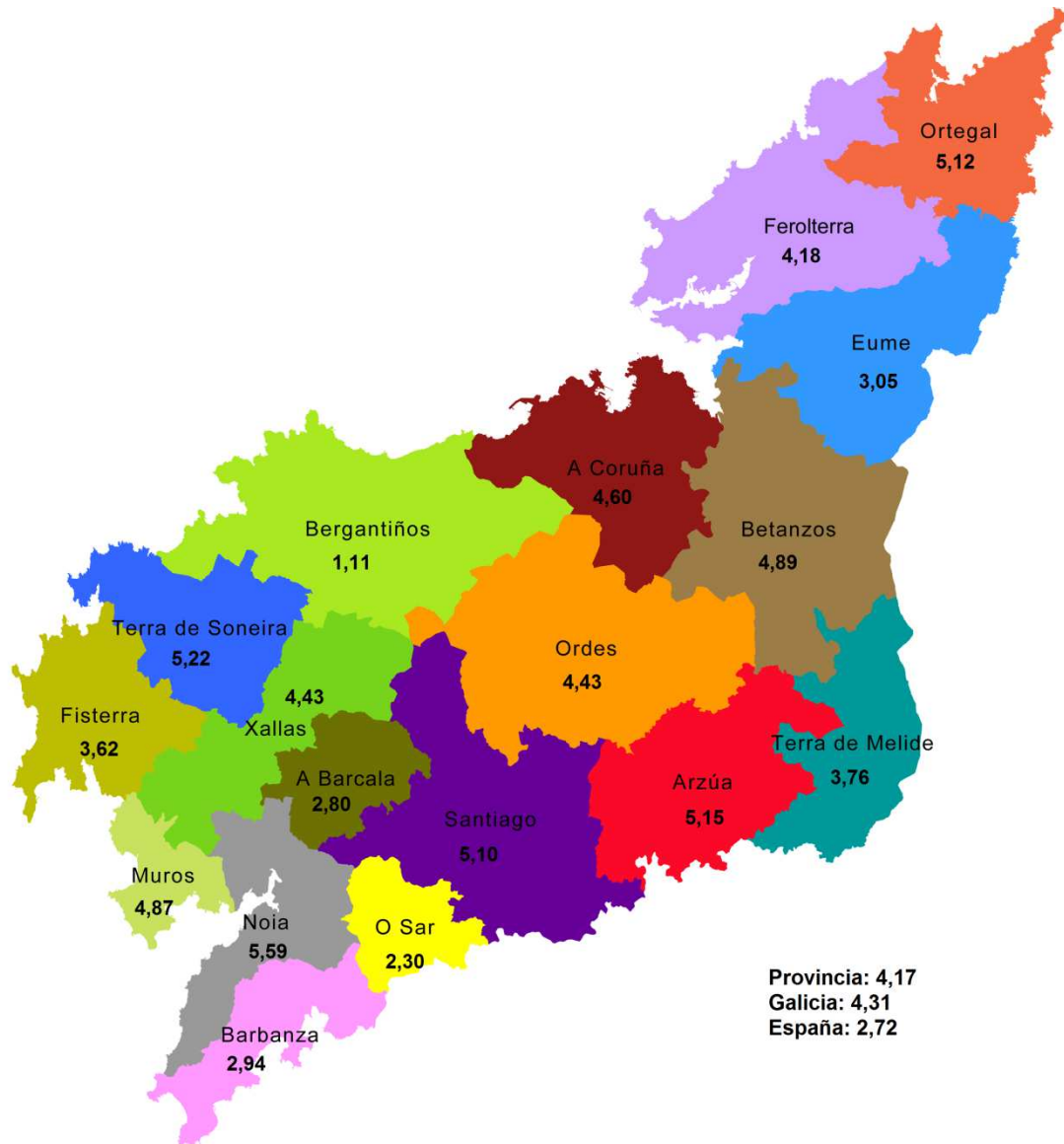


Parados por nivel académico xaneiro 2013



Bisbarras	Datos absolutos xaneiro 2013	Variación			
		Mes anterior		Interanual	
		Absoluta	%	Absoluta	%
A Barbanza	6.506	186	2,94	561	9,44
A Barcala	1.249	34	2,80	46	3,82
A Coruña	38.878	1.711	4,60	2.812	7,80
Arzúa	1.511	74	5,15	131	9,49
Bergantiños	8.658	95	1,11	475	5,80
Betanzos	3.220	150	4,89	146	4,75
Eume	2.463	73	3,05	201	8,89
Ferrolterra	17.833	715	4,18	1.494	9,14
Fisterra	2.520	88	3,62	38	1,53
Muros	1.250	58	4,87	36	2,97
Noia	3.080	163	5,59	202	7,02
O Sar	1.915	43	2,30	131	7,34
Ordes	3.369	143	4,43	233	7,43
Ortegal	1.006	49	5,12	37	3,82
Santiago	16.574	804	5,10	1.015	6,52
Terra de Melide	1.186	43	3,76	109	10,12
Terra de Soneira	1.975	98	5,22	115	6,18
Xallas	1.367	58	4,43	67	5,15
Total Provincia	114.560	4.585	4,14	7.849	7,36

Tasas de variación mensual do paro rexistrado por bisbarras



Concellos	Datos absolutos xaneiro 2013	Variación			
		Mes anterior		Interanual	
		Absoluta	%	Absoluta	%
ABEGONDO	464	12	2,65%	41	9,07%
AMES	3.160	164	5,47%	196	6,54%
ARANGA	132	10	8,20%	10	8,20%
ARES	641	21	3,39%	54	8,71%
ARTEIXO	3.564	77	2,21%	75	2,15%
ARZUA	507	25	5,19%	27	5,60%
BAÑA, A	417	14	3,47%	2	0,50%
BERGONDO	618	22	3,69%	44	7,38%
BETANZOS	1.255	52	4,32%	46	3,82%
BOIMORTO	149	3	2,05%	-10	-6,85%
BOIRO	1.982	26	1,33%	172	8,79%
BOQUEIXON	358	12	3,47%	23	6,65%
BRION	701	38	5,73%	97	14,63%
CABANA DE BERGANTIÑOS	530	26	5,16%	50	9,92%
CABANAS	284	10	3,65%	44	16,06%
CAMARIÑAS	700	68	10,76%	2	0,32%
CAMBRE	2.342	75	3,31%	161	7,10%
CERCEDA	429	15	3,62%	29	7,00%
CAPELA, A	109	11	11,22%	0	0,00%
CARBALLO	4.416	28	0,64%	201	4,58%
CARIÑO	328	9	2,82%	9	2,82%
CARNOTA	430	7	1,65%	6	1,42%
CARRAL	488	6	1,24%	58	12,03%
CEDEIRA	601	45	8,09%	75	13,49%
CEE	886	-10	-1,12%	5	0,56%
CERDIDO	91	-1	-1,09%	-4	-4,35%
CESURAS	158	10	6,76%	24	16,22%
COIROS	121	10	9,01%	28	25,23%
CORCUBION	183	15	8,93%	6	3,57%
CORISTANCO	963	18	1,90%	73	7,72%
CORUÑA, A	24.509	1.197	5,13%	1.953	8,38%
CULLEREDO	2.903	139	5,03%	189	6,84%
CURTIS	329	12	3,79%	26	8,20%
DODRO	349	-2	-0,57%	18	5,13%
DUMBRIA	386	14	3,76%	-26	-6,99%
FENE	1.535	49	3,30%	150	10,09%
FERROL	8.257	311	3,91%	566	7,12%
FISTERRA	522	16	3,16%	16	3,16%
TOURO	378	18	5,00%	63	17,50%
FRADES	192	12	6,67%	16	8,89%
IRIXOA	101	0	0,00%	-20	-19,80%
LARACHA, A	1.244	21	1,72%	71	5,81%
LAXE	409	10	2,51%	47	11,78%
LOUSAME	362	19	5,54%	67	19,53%
MALPICA DE BERGANTIÑOS	558	-8	-1,41%	30	5,30%

Concellos	Datos absolutos xaneiro 2013	Variación			
		Mes anterior		Interanual	
		Absoluta	%	Absoluta	%
MAÑÓN	106	16	17,78%	8	8,89%
MAZARICOS	393	23	6,22%	35	9,46%
MELIDE	801	28	3,62%	103	13,32%
MESIA	197	-1	-0,51%	-16	-8,08%
MIÑO	524	35	7,16%	15	3,07%
MOECHE	85	2	2,41%	15	18,07%
MONFERO	144	6	4,35%	22	15,94%
MUGARDOS	612	27	4,62%	45	7,69%
MUROS	820	51	6,63%	30	3,90%
MUXIA	543	53	10,82%	37	7,55%
NARON	4.470	210	4,93%	489	11,48%
NEDA	553	10	1,84%	18	3,31%
NEGREIRA	832	20	2,46%	44	5,42%
NOIA	1.345	94	7,51%	82	6,55%
OLEIROS	2.709	118	4,55%	179	6,91%
ORDES	1.315	60	4,78%	82	6,53%
OROSO	663	40	6,42%	65	10,43%
ORTIGUEIRA	481	25	5,48%	24	5,26%
OUTES	635	47	7,99%	58	9,86%
OZA DOS RIOS	250	10	4,17%	20	8,33%
PADERNE	197	11	5,91%	3	1,61%
PADRON	1.074	49	4,78%	80	7,80%
PINO, O	477	28	6,24%	51	11,36%
POBRA DO CARAMIÑAL, A	820	14	1,74%	37	4,59%
PONTECESO	538	0	0,00%	3	0,56%
PONTEDEUME	833	20	2,46%	87	10,70%
PONTES DE GARCIA RODRIGUEZ, AS	1.093	26	2,44%	48	4,50%
PORTO DO SON	738	3	0,41%	-5	-0,68%
RIANXO	1.388	117	9,21%	206	16,21%
RIBEIRA	2.316	29	1,27%	146	6,38%
ROIS	492	-4	-0,81%	33	6,65%
SADA.	1.281	65	5,35%	112	9,21%
SAN SADURNIÑO	294	18	6,52%	43	15,58%
SANTA COMBA	974	35	3,73%	32	3,41%
SANTIAGO DE COMPOSTELA	9.790	501	5,39%	524	5,64%
SANTISO	144	7	5,11%	0	0,00%
SOBRADO.	122	6	5,17%	9	7,76%
SOMOZAS, AS	113	3	2,73%	-7	-6,36%
TEO	1.713	58	3,50%	140	8,46%
TOQUES	119	2	1,71%	-3	-2,56%
TORDOIA	279	7	2,57%	20	7,35%
TRAZO	294	10	3,52%	37	13,03%
VAL DO DUBRA	391	15	3,99%	-13	-3,46%
VALDOVIÑO	672	19	2,91%	46	7,04%
VEDRA	461	16	3,60%	48	10,79%
VILARMAIOR	81	3	3,85%	-13	-16,67%

Concellos	Datos absolutos xaneiro 2013	Variación			
		Mes anterior		Interanual	
		Absoluta	%	Absoluta	%
VILASANTAR	72	-3	-4,00%	7	9,33%
VIMIANZO	783	18	2,35%	89	11,63%
ZAS	492	12	2,50%	24	5,00%