



CONCEPTOS CLAVE

Convención Internacional dos Dereitos das Persoas con Discapacidade (2006)
“É un dereito que implica a posibilidade dunha persoa a ingresar, transitar e permanecer nun lugar, de maneira segura, comfortable e autónoma”.



MARCO NORMATIVO NA EDIFICACIÓN

Caracterizada pola súa diversidade e pola evolución constante manifesta.

- RD 173/2010, polo que se modifica o CTE, aprobado polo RD 314/2006, en materia de accesibilidade e non discriminación a persoas con discapacidade.
- RD 1/2013, do Texto Refundido da Lei Xeral de dereitos das persoas con discapacidade e a súa inclusión social.
- Lei 8/2013, de rehabilitación, rexeneración e renovación urbanas.
- Modificación del 30 de xuño de 2017 del CTE DB SUA, aprobado por el Real Decreto 314/2006, del 17 de marzo.
- D 35/2000 de supresión de barreiras na Comunidade Autónoma de Galicia.

PRINCIPIOS DO DESEÑO UNIVERSAL

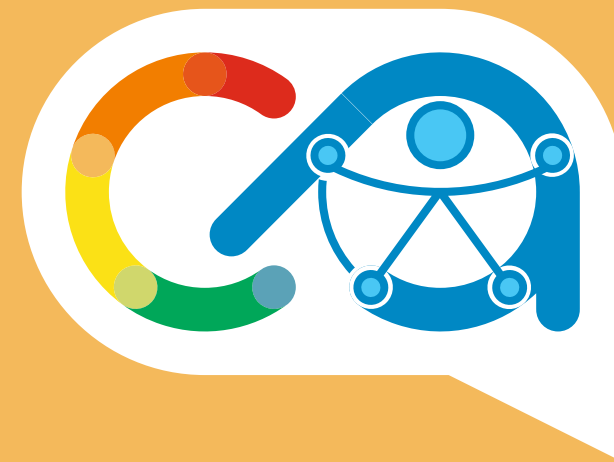
A normativa baséase na idea que Ron Mace (1941-1998) propuxo sobre o Deseño Universal como “o deseño de produtos e contornas aptas para o uso do maior número de persoas sen necesidade de adaptacións nin un uso especializado.”

7 PRINCIPIOS DO DESEÑO UNIVERSAL

- Uso equitativo: ser doado de usar e adecuado para todas as persoas.
- Uso flexible: adecuarse a un amplo rango de preferencias e habilidades individuais.
- Uso simple e intuitivo: doado de entender á marxe da experiencia, coñecementos,...
- Información perceptible: capaz de intercambiar información á marxe das capacidades ambientais ou sensoriais.
- Tolerancia ao erro: minimizar as accións accidentais que podan ter consecuencias fatais (seguridade de uso).

REQUISITOS DALCO

Actividades que permiten acadar a Accesibilidade Universal: Deambulación, Aprehensión, Localización e Comunicación. (UNE 170001-1:2007)



Di Coruña accesible



ACCESIBILIDADE NA EDIFICACIÓN E ERGONOMÍA LABORAL

📅 11 xaneiro 2019
📍 sala JUANJO GALLO





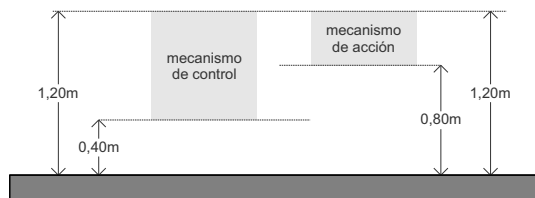
APLICACIÓN DA NORMATIVA

CARACTERÍSTICAS XERAIS DO ACCESO

- Desnivel exterior-interior: 0. Se o desnivel $\neq 0$: rampla, ascensor, elevador ou plataforma.
- Felpudos e maquetas: encastrados ou fixados ao chan.
- Número de pasos accesibles: ≥ 1 .
- Espazo de aproximación: $\varnothing 1,20\text{m}$.
- Ancho de paso libre de cada folla da porta: $\geq 0,80\text{m}$.
- Portas de vidro: sinalización con bandas contrastadas ou mobles.

MECANISMOS

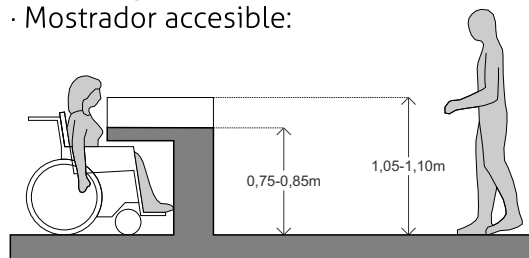
- Mecanismos de apertura: ergonómicos, doada apertura e a $> 30\text{ cm}$ do recuncho.
- Mecanismos: contrastados cromáticamente, altura 80-120 cm.



MOBILIARIO

- Non aristas vivas e cores contrastadas.
- Utilización de bucle magnético en espazos de reunión.

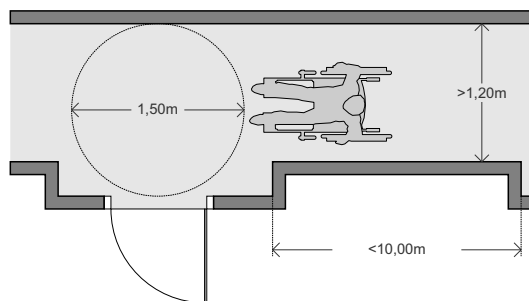
- Asentos e mobiliario ergonómicos e de altura regulable.
- Mostrador accesible:



PAVIMENTOS

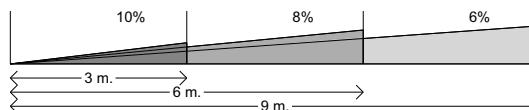
- Antiesvaradíos en seco e mollado, sen elementos soltos, xuntas con resalto $\leq 4\text{mm}$, ocos: $\leq \varnothing 1,5\text{cm}$ e non reflexos nin cegamentos.

COMUNICACIÓNS HORIZONTAIS

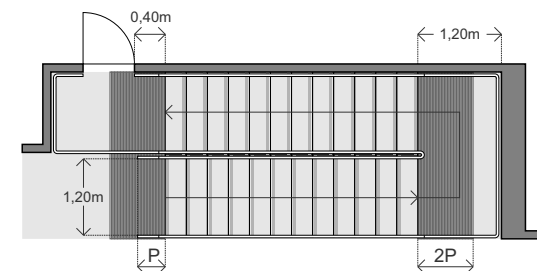


COMUNICACIÓNS VERTICAIS

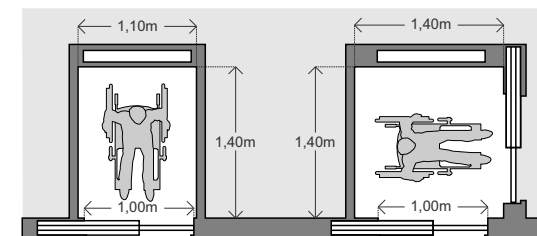
- Ramplas:



- Escaleiras:



- Ascensor:



- Varandas e pasamáns:

Se o desnivel $\geq 0,55\text{m}$. O pasamáns, dobre pasamáns (0,70-0,75m e 0,90-1,10m), continuo e doado de asir. Terá rodapé.

- Aseos:

