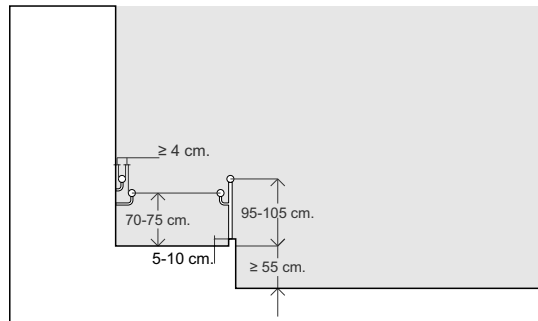
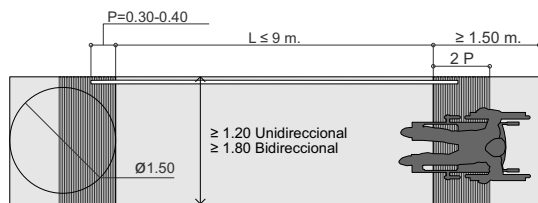
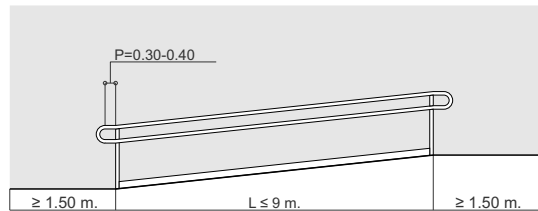
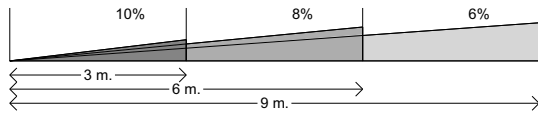




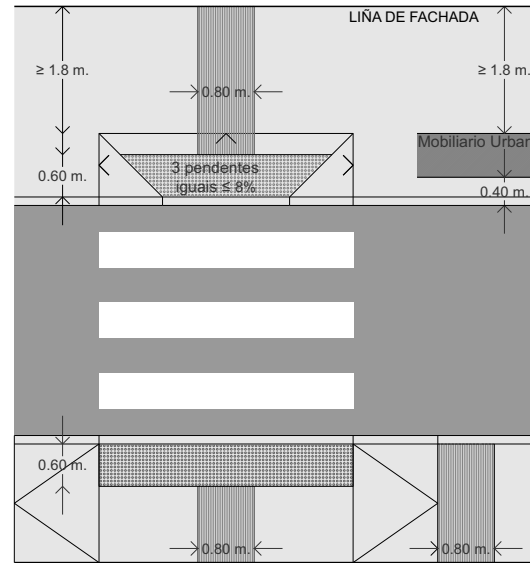
DESNIVEIS

Escaleras, rampas, ascensores, pendientes, varandas, pasamáns, sinalización...



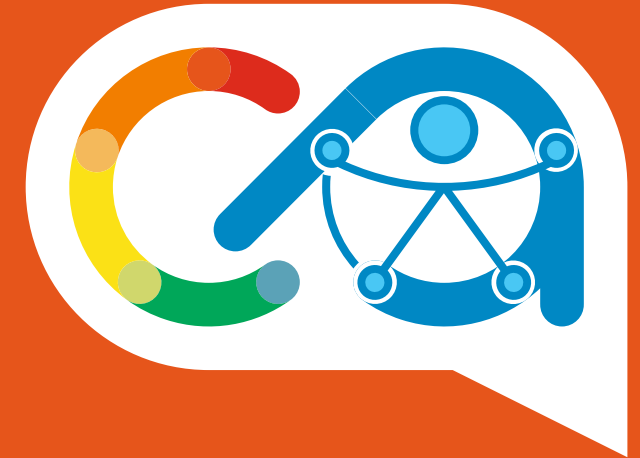
CRUCES ITINERARIO PEONIL E VEHICULAR

Encamiñamentos, pavimentos de advertencia, pendientes, tipos de vaos...



MOBILIARIO URBANO

Bancos, fontes, papeleiras, colectores de residuos, morróns, elementos de sinalización e iluminación, paradas de transporte, elementos de protección, elementos interactivos de servizo, terrazas...



Di Coruña accesible



ACCESIBILIDADE NO MEDIO FÍSICO URBANO E PLAN DE ACCESIBILIDADE

📅 14 decembro 2018
📍 sala JUANJO GALLO



Deputación
DA CORUÑA



QUÉ É?

Característica do urbanismo que permite a calquera persoa a libre utilización do espazo público urbano con independencia da súa condición física, psíquica ou sensorial.

PLAN DE ACCESIBILIDADE

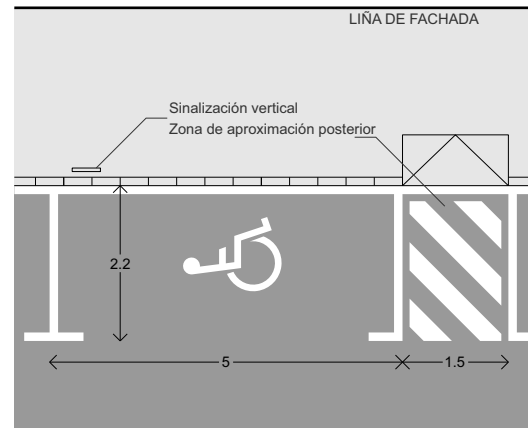
O Plan é unha ferramenta política e técnica, a nivel municipal que pretende mellorar a accesibilidade universal contribuíndo a unha maior calidade de vida de toda a poboación, que reside ou que visita un entorno, con o estudo das barreiras e obstáculos que dificultan ou impiden unha correcta mobilidade, as súas posibles solucións, a priorización das actuacións e o establecemento dun plan de etapas que faga posible unha mellora progresiva da accesibilidade nos espazos públicos urbanos.

LEXISLACIÓN APLICABLE

- Decreto 35/2000. Lei de accesibilidade e supresión de barreiras en Galicia.
- Orde VIV 561/2010. Condicións básicas de accesibilidade e non discriminación para o acceso e utilización dos espazos públicos urbanizados.
- CTE. Db SUA. Seguridade de utilización e accesibilidade.

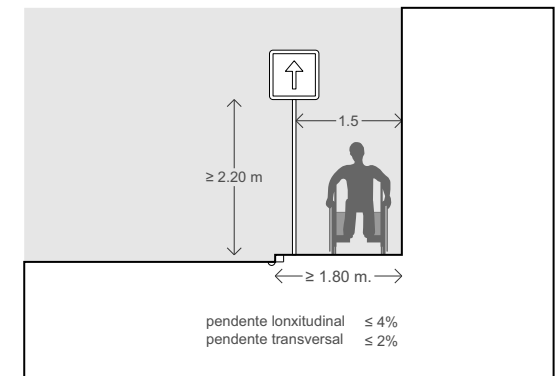
APARCAMENTO

Prazas de aparcamento reservado para persoas con mobilidade reducida, espazos de aproximación, vaos de acceso, sinalización...



ITINERARIO PEONIL. ÁREAS DE ESTANCIA

Anchos de paso, estreitamentos, pendientes, vexetación, praias, obras...



ELEMENTOS DE URBANIZACIÓN

Pavimentos, gabias, reixas, tapas de instalacións, elementos de instalacións...