

## Accesibilidade Universal = Deseño Universal

É a actividade pola que se concibe ou proxecta dende a orixe, e sempre que iso sexa posible, contorna, procesos, bens, produtos, servizos, obxectos, instrumentos, programas, dispositivos, ferramentas, de tal forma que podan ser utilizados por todas as persoas, na maior extensión posible, sen necesidade de adaptación nin deseño especializado" (LIONDAU).

O Deseño Universal está baseado en 7 principios:

1. Igualdade de uso
2. Uso flexible
3. Uso sinxelo e intuitivo
4. Información perceptible
5. Tolerancia ao erro
6. Baixo esforzo físico
7. Espazo e tamaño para acceso e uso

## Accesibilidade no medio físico urbano

É a aplicada ao espazo público desligado da edificación. Engloba a todos os elementos que podemos atopar ao saír da casa.

Aquí cobra especial importancia os aspectos relacionados co pavimento (sen resaltes, non esvaradizo, podotáctil nos vaos e discontinuidades de fachada...), os rebaixes das beirarrúas mediante vaos nos pasos peonís, a sinalización, mobiliario urbano accesible e perceptible de maneira física e visual,

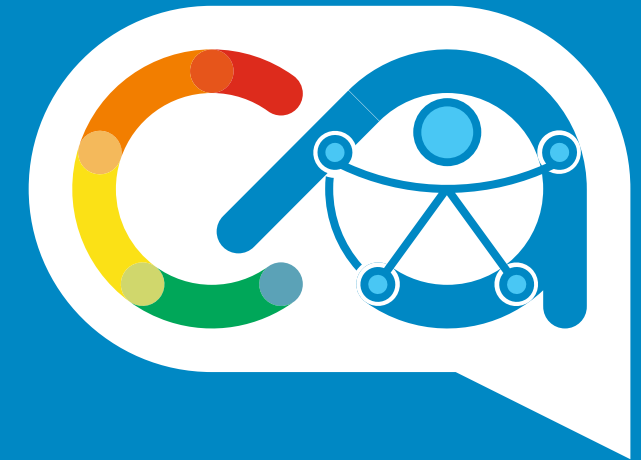
a correcta disposición de prazas de aparcamento reservadas... Finalmente, unha obra non só ten que ser accesible despois de ser executada, senón tamén durante. Por iso, durante a obra deben proporcionarse itinerarios accesibles e protexer ao viandante das posibles barreiras existentes.

## Accesibilidade na edificación

Enténdese como a accesibilidade ao acceso dos edificios e dentro dos mesmos.

Para garantir o uso dos espazos por parte de todas as persoas, independentemente das súas capacidades e circunstancias, hai que ter claro o concepto de "usabilidade": as cousas non só deben estar, senón tamén se deben usar. É aquí onde a ergonomía cobra un papel relevante no deseño destes espazos.

## Programa Fomento da Accesibilidade na Deputación Provincial de A Coruña



## Di Coruña accesible



## ACCESIBILIDADE UNIVERSAL

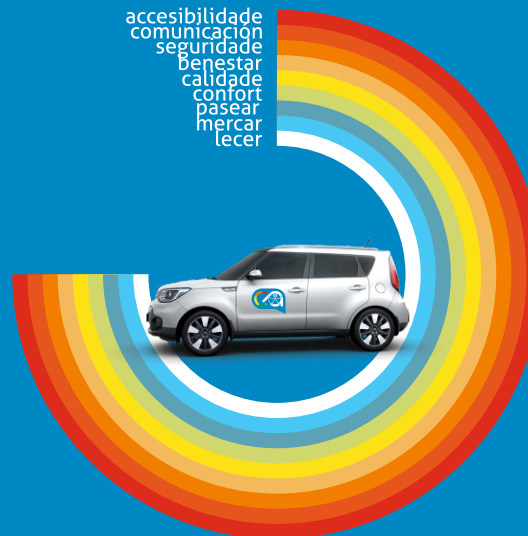
- 📅 16 novembro 2018
- 📍 [sala JUANJO GALLO]



Deputación  
DA CORUÑA



accesibilidade  
comunicación  
seguridade  
benestar  
calidade  
confort  
pasear  
mercar  
lecer



## Accesibilidade Universal

“É a condición que deben cumprir as contornas, procesos, bens, produtos e servizos, así como os obxectos, instrumentos, ferramentas e dispositivos, para ser comprensibles, utilizables e practicables por todas as persoas en condicións de seguridade e comodidade e da forma máis autónoma e natural posible” (LIONDAU) e enténdese sen prexuízo dos axustes razoables que deban adoptarse.

Característica dun lugar, un produto ou unha información con uso ou acceso para todo o mundo

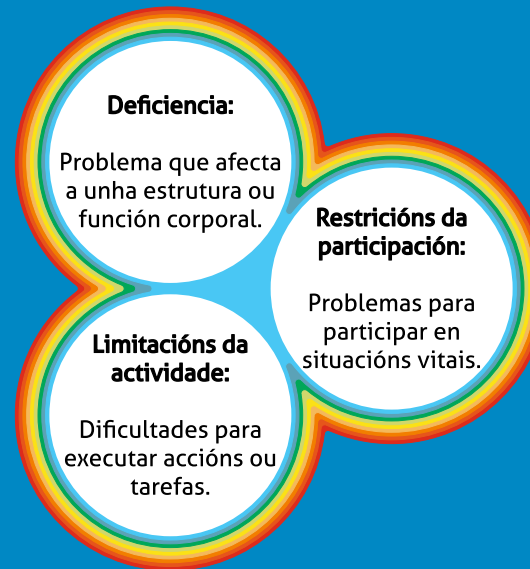
### Accesibilidade Universal = Igualdade

*“Para afirmar a igualdade, hai que entender primeiro, que todas as persoas somos diferentes e que a diversidade é parte da vida”.* Óscar del Moral.

### Accesibilidade Universal = Capacidades

A discapacidade xéraa a interacción da persoa co medio.

Discapacidade: É un termo xeral que abarca as deficiencias, as limitacións de actividade e as restricións de participación.



## Comunicación e información accesible

A accesibilidade é para as persoas. Non só hai que saber tratalas, hai que comunicarse con elas. Para iso é necesario saber transmitir a mensaxe a través dunha canle e dun código correctos.

Para persoas con dificultades de comprensión a mensaxe trasmítese de maneira clara e sinxela. E, se a persoa non entende, a mensaxe será trasladada con outras palabras.

Para persoas con perda auditiva cómpre que os beizos se vexan, vocalizar ben e, se non entende, repetir a mensaxe coas mesmas palabras. Ademais, contarase coas axudas técnicas oportunas. Tamén é importante que en espazos con presenza de espectadores, as primeiras filas resérvense para estes.

Finalmente, á persoas con dificultades de visión prestaránselle documentos con letra clara, lexible, sen serifas, fondo-fonte contrastados e alternativas de lectura como poden ser e-books ou ordenadores, páxinas web con audio ou audioguías.

## Xestión de Procesos para as persoas

As persoas con diversidade funcional son persoas como calquera outra. De feito, é a contorna, xa sexa a través do medio ou do trato, a que xera a discapacidade.

De pouco vale que a cidade sexa accesible se a persoa non o é. Razón disto, é a importancia de actuar con naturalidade: evitar o paternalismo, a pena, o medo ou a impaciencia. Ademais, antes de axudar á persoa é importante facerse visible e preguntar se desexa axuda.

## Medios de transporte accesibles

É un dereito que todas as persoas teñen para poder desprazarse libremente, xa sexa en transporte público ou privado. A mobilidade para todas as persoas acádase con prazas reservadas preto dos equipamentos, autobuses accesibles, estacións accesibles, semáforos sonoros e con códigos QR, marquesiñas con códigos QR, taxis adaptados, Plans de Mobilidade Urbana,...